

S

4.2

Sponsoring Expo.02  
Form de Participation à Expo.02

## Projets standards de parrainage

**Walk of Fame**  
Bienne

**Panorama de la Bataille de Morat**  
Morat

**Champs de roseaux**  
Neuchâtel

**Collines fleuries**  
Yverdon-les-Bains



## Offrez une fête à la Suisse toute entière !

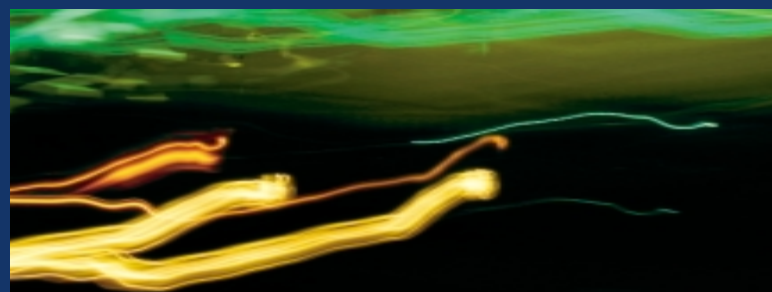
Expo.02 sera décisive pour l'identité suisse du début du 21e siècle et marquera son histoire. Elle lancera la discussion sur tous les thèmes qui nous concernent.

Avant tout, Expo.02 sera le grand événement d'une génération, une fête pour la Suisse toute entière. Ce n'est donc pas un hasard si elle se prépare au carrefour de deux régions linguistiques, dans le magnifique Pays des Trois-Lacs, entre les lacs de Bièvre, Neuchâtel et Morat.

Par ailleurs, Expo.02 représente une occasion unique de collaboration entre l'économie, la culture et la politique. Son succès sera à la mesure des effets de synergie entre ces trois milieux, et l'envergure de ses projets à la mesure des partenariats conclus. En vous invitant à participer à Expo.02, nous attendons de vous davantage qu'un simple soutien financier: une véritable collaboration ! En contrepartie, nous vous promettons que votre contribution aura un retentissement durable, à l'Exposition nationale, mais aussi au sein de votre entreprise.

L'essentiel c'est de participer !

Un projet qui se veut d'envergure nationale doit pouvoir compter sur le soutien des entreprises, même modestes. Expo.02 a élaboré à leur intention cinq propositions de participation originales et attrayantes, qui tiennent compte des moyens financiers des PME, des organisations et associations, ainsi que des particuliers.





## Biel-Bienne

### «Walk of Fame»

#### L'arteplage de Bienne

Développe le thème «Pouvoir et Liberté» dans son architecture d'ensemble, mais aussi au travers d'une quinzaine d'expositions.

Est l'œuvre du célèbre bureau d'architectes viennois Coop Himmelb(l)au.

Est constitué d'un «parc d'expositions» sur terre ferme et d'un forum de 24'000 m<sup>2</sup>, flottant quatre mètres au-dessus du lac de Bienne. Sorte de plate-forme sur pilotis du troisième millénaire, cet espace fascinant reposera sur plusieurs centaines de pieux métalliques.

#### Walk of Fame

Le long de la promenade des visiteurs, 500 étoiles seront incrustées dans le sol. Chacune d'entre elles pourra être sponsorisée et portera le nom de son parrain. Pendant 159 jours, elle brillera aux pieds des visiteurs, rappelant quelle PME a contribué, à Bienne, à la réalisation d'Expo.02. Mieux que le «Walk of Fame» d'Hollywood !

#### Le produit

Sur l'arteplage de Bienne, des étoiles d'environ 60 cm de diamètre seront coulées dans le sol en bordure de promenade. Y figureront la raison sociale du parrain et son secteur d'activités. L'étoile elle-même survivra à Expo.02.

#### Nos prestations

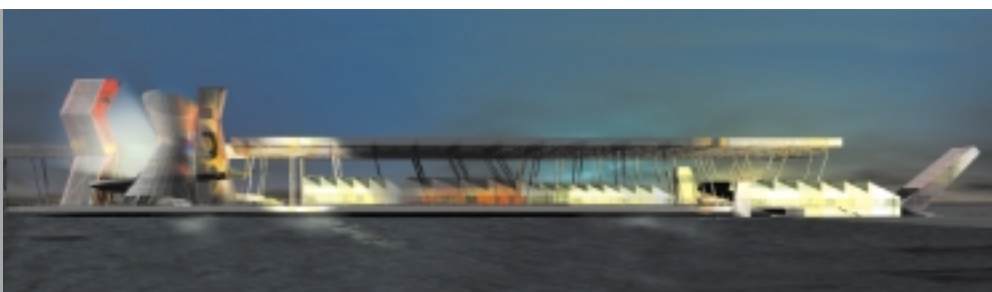
Nous faisons imprimer sur l'étoile le nom de votre entreprise.

A la fin d'Expo.02, nous vous faisons parvenir sur demande votre étoile en même temps que votre certificat de parrain.

Nous garantissons à nos parrains toutes les prestations figurant dans la brochure «Sponsoring Expo.02: Formes de participation pour les parrains».

**Votre contribution : 30'000.– francs,**

**taxes non comprises.**





## Murten-Morat

### «Panorama»

#### L'arteplage de Morat

Développe le thème «Instant et Eternité» dans son architecture d'ensemble, mais aussi au travers d'une quinzaine d'expositions.

Est l'œuvre de l'architecte parisien Jean Nouvel (maître d'œuvre notamment de l'Institut du Monde Arabe à Paris, et du Centre de la Culture et des Congrès à Lucerne) et des architectes bernois Gauer-Itten-Messerli.

La vieille ville, les rives et le lac de Morat se métamorphosent en un seul et vaste paysage d'exposition aux ramifications multiples. Posé sur l'eau à 200 mètres de la rive, que le visiteur ne pourra rejoindre qu'en barque, le «Monolithe», gigantesque cube de 34 mètres de côté, en sera l'emblème le plus spectaculaire. C'est à l'intérieur de ce cube apparemment hermétique que sera présenté le «Panorama de la bataille de Morat».

#### Le Panorama de la bataille de Morat

1476 voit s'affronter à Morat les Burgondes et les Confédérés. En 1894, le peintre Louis Braun décide d'immortaliser la bataille sur une toile panoramique de 11 mètres sur 100. En 1904, la toile est démontée. Depuis, elle dort dans un dépôt. A l'occasion d'Expo.02, ce panorama sera restauré et exposé dans le «Monolithe». A l'étage inférieur, un panorama contemporain projetant les visions artistiques de la Suisse de demain viendra lui faire écho. Le «Panorama de la bataille de Morat» pourra être parrainé à raison de parcelles d'un mètre carré, attribuées par tirage au sort.

#### Le produit

A l'entrée de l'exposition, la raison sociale des parrains et leur secteur d'activités seront affichés sur un panneau. Exposé en regard du «Panorama», un écran tactile reproduisant l'ensemble de la toile invitera le visiteur à découvrir quelle entreprise se cache sous quelle parcelle de l'œuvre.

#### Nos prestations

Nous faisons figurer sur un tableau le nom de votre entreprise et la parcelle de «Panorama» sponsorisée.

Nous installons un écran tactile avec un système de coordonnées permettant de repérer le nom des parrains du «Panorama».

A la fin d'Expo.02, nous vous faisons parvenir une reproduction de votre parcelle de «Panorama» en même temps que votre certificat de parrain.

Nous garantissons à nos parrains toutes les prestations figurant dans la brochure «Sponsoring Expo.02: Formes de participation pour les parrains».

**Votre contribution: 10'000.– francs,**

**taxes non comprises**



## Neuchâtel

### «Champs de roseaux»

#### L'arteplage de Neuchâtel

Développe le thème «Nature et Artifice» dans son architecture d'ensemble, mais aussi au travers d'une quinzaine d'expositions.

Est l'œuvre du groupe neuchâtelois Multipack, composé d'une quinzaine de créateurs spécialisés: architectes, designers, éclairagistes, paysagistes, scénographes.

Est composé de deux plates-formes carrées, l'une sur terre, l'autre sur le lac, la surface d'exposition est quadrillée en grande partie (250 x 400 mètres) d'un champ de roseaux artificiels. Ce «Champs de roseaux», bercé au gré au vent, illustrera de façon spectaculaire le thème de l'arteplage «Nature et Artifice». La nuit, la pointe des roseaux seront illuminées de toutes les couleurs.

#### Le Champ de roseaux

20'000 à 30'000 roseaux artificiels flexibles seront ancrés par groupe de trois dans le sol et au fond du lac. Les roseaux mesurent 5 mètres de haut et 24 mm de diamètre. Ils peuvent être parrainés par groupe de trois. Ils seront munis d'un écriteau vertical indiquant le nom du parrain.

#### Le produit

Conçus par des ingénieurs, les roseaux en matière synthétique transparente seront pourvus à leur extrémité d'une sonde optique solaire et d'un microprocesseur.

Les roseaux des parrains seront placés aux endroits accessibles au public. Un écriteau portera chaque fois leur raison sociale et leur secteur d'activités.

#### Nos prestations

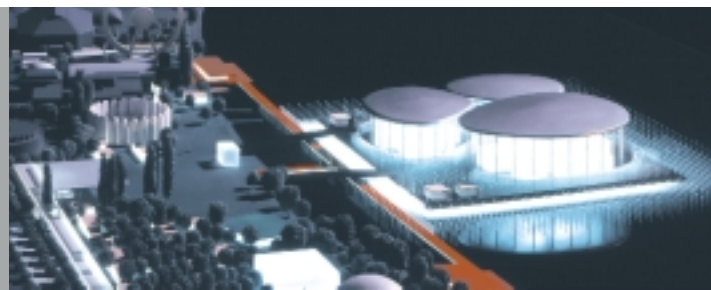
Nous dotons votre groupe de trois roseaux d'un écriteau au nom de votre entreprise.

A la fin d'Expo.02, nous vous faisons parvenir sur demande votre parcelle du «Champ de roseaux» en même temps que votre certificat de parrain.

Nous garantissons à nos parrains toutes les prestations figurant dans la brochure «Sponsoring Expo.02: Formes de participation pour les parrains».

**Votre contribution: Fr. 25'000.- francs,**

**taxes non comprises.**



## Yverdon-les-Bains

### «Collines fleuries»

#### L'arteplage d'Yverdon-les-Bains

Développe le thème «Moi et l'Univers» dans son architecture d'ensemble, mais aussi au travers d'une quinzaine d'expositions.

Sa conception est une coproduction internationale d'extasia, composée de plusieurs équipes d'architectes, de designers, de paysagistes et spécialistes multimédias de Zurich, Rotterdam et New York.

«extasia» transforme l'espace d'expositions en un parc d'exploration sensuel aux surfaces variées, empli de parfums envoûtants, d'images surprenantes, de bruissements et de murmures. Visible loin à la ronde, «le Nuage», banc de brouillard artificiel flottant sur l'eau, sera l'attraction la plus spectaculaire de l'arteplage.

#### Les Collines fleuries

Sa promenade vers «le Nuage» conduira le visiteur à travers les nombreuses attractions du parc des expositions. Il traversera onze vastes collines artificielles en gravier jaune du Jura, où de véritables mers de fleurs ondoieront dans le vent. Pour offrir aux visiteurs la plus grande profusion de formes et de couleurs possibles, les plantations seront réaménagées à trois reprises durant Expo.02. Les Collines pourront être parrainées à raison de parcelles fleuries de deux mètres carrés chacune.

#### Le produit

Les «Collines fleuries» seront divisées en parcelles de deux mètres carrés. Des plaquettes permettant de localiser les collines et portant la raison sociale des parrains paveront les abords de la promenade.

A la fin d'Expo.02, votre entreprise recevra une prise de vue artistique des «Collines fleuries».

#### Nos prestations

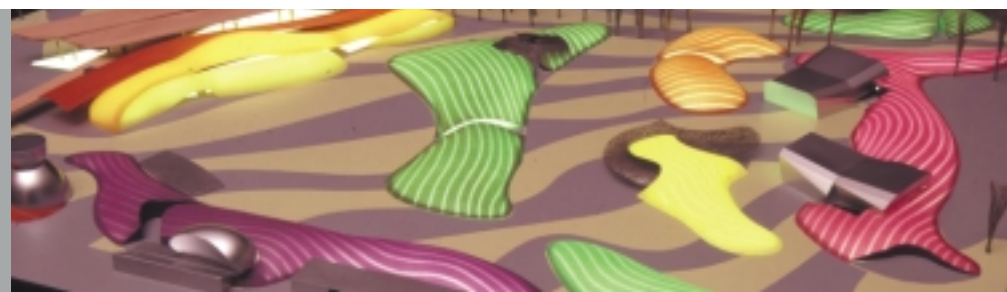
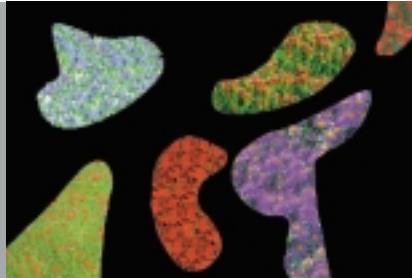
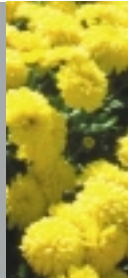
Nous réalisons pour l'arteplage d'Yverdon-les-Bains des panneaux des «Collines fleuries» sur lesquels figureront les noms de ses parrains.

A la fin d'Expo.02, nous vous faisons parvenir une prise de vue artistique de cette mer de fleurs en même temps que votre certificat de parrain.

Nous garantissons à nos parrains toutes les prestations figurant dans la brochure «Sponsoring Expo.02: Formes de participation pour les parrains».

**Votre contribution: 10'000.– francs,**

**taxes non comprises.**



## Le multipack

### Votre participation

Un arrangement permet à votre entreprise d'être représentée sur les quatre arteplages à la fois pendant toute la durée d'Expo.02. Ainsi, vous prenez part à chacun des quatre projets: «Walk of Fame», «Panorama», «Champ de roseaux» et «Collines fleuries».

### Nos prestations

A Bienne, nous faisons imprimer sur une étoile du «Walk of Fame» le nom de votre entreprise.

A la fin d'Expo.02, nous vous faisons parvenir sur demande votre étoile en même temps que votre certificat de parrain.

A Morat nous faisons figurer sur un tableau le nom de votre entreprise et la parcelle de «Panorama» parrainée.

Devant le «Panorama», un écran tactile permettra de repérer votre entreprise.

A la fin d'Expo.02, nous vous faisons parvenir une reproduction de votre parcelle de «Panorama» en même temps que votre certificat de parrain.

A Neuchâtel, nous dotons votre groupe de roseaux d'un écriteau au nom de votre entreprise.

A la fin d'Expo.02, nous vous faisons parvenir sur demande votre parcelle du «Champ de roseaux» en même temps que votre certificat de parrain.

Nous réalisons pour l'arteplage d'Yverdon-les-Bains un tableau panoramique des «Collines fleuries» sur lequel figureront le nom de votre entreprise.

A la fin d'Expo.02, nous vous faisons parvenir une prise de vue artistique de cette mer de fleurs en même temps que votre certificat de parrain.

Nous garantissons à nos parrains toutes les prestations figurant dans la brochure «Sponsoring Expo.02: Formes de participation pour les parrains».

**Votre contribution : 75'000.– francs,**

**taxes non comprises.**



La brochure Projets standards de parrainage complète le cahier 4:

S4

Formes de participation pour les parrains

#### S4.2

#### Projets standards de parrainage

#### Sponsoring Expo.02

Espace de l'Europe 2-4

2002 Neuchâtel

T 032 726 21 82

F 032 726 20 04

E [sponsoring@expo.02.ch](mailto:sponsoring@expo.02.ch)

#### Sponsoring events Expo.02

Département Events

rue de l'Ecluse 38

2004 Neuchâtel

T 032 726 24 00

F 032 726 24 10

E [events@expo.02.ch](mailto:events@expo.02.ch)

*Pour toute question concernant l'utilisation du visuel Expo.02*

#### Brand Management Expo.02

Place de la Gare 4

2002 Neuchâtel

T 032 726 2002

F 032 726 2020

E [info@expo.02.ch](mailto:info@expo.02.ch)

Les partenaires officiels d'Expo.02

**ABB**



**COMPAQ**

**coop**



**SECURITAS**

**swisscom**

